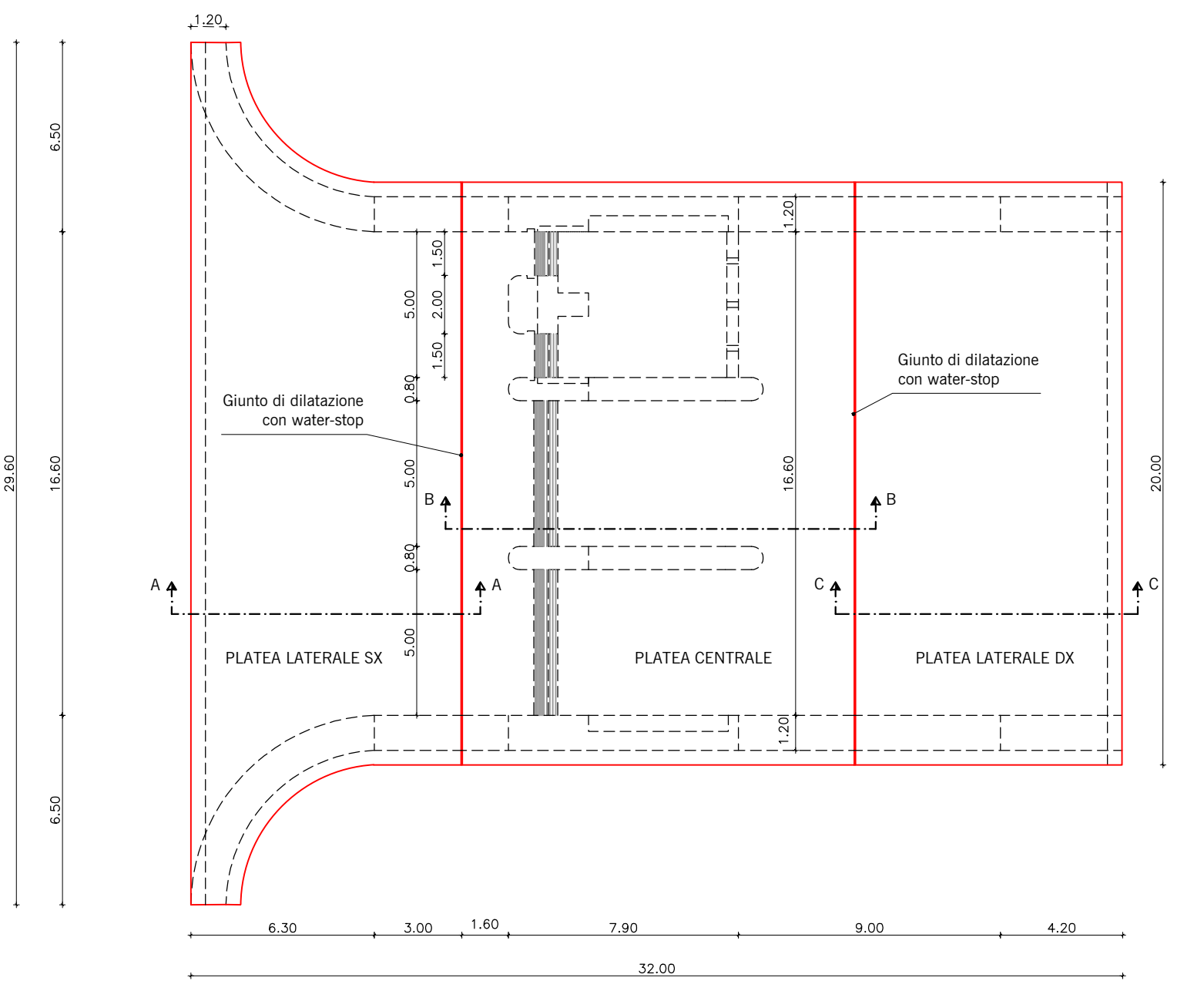


Pianta fondazioni

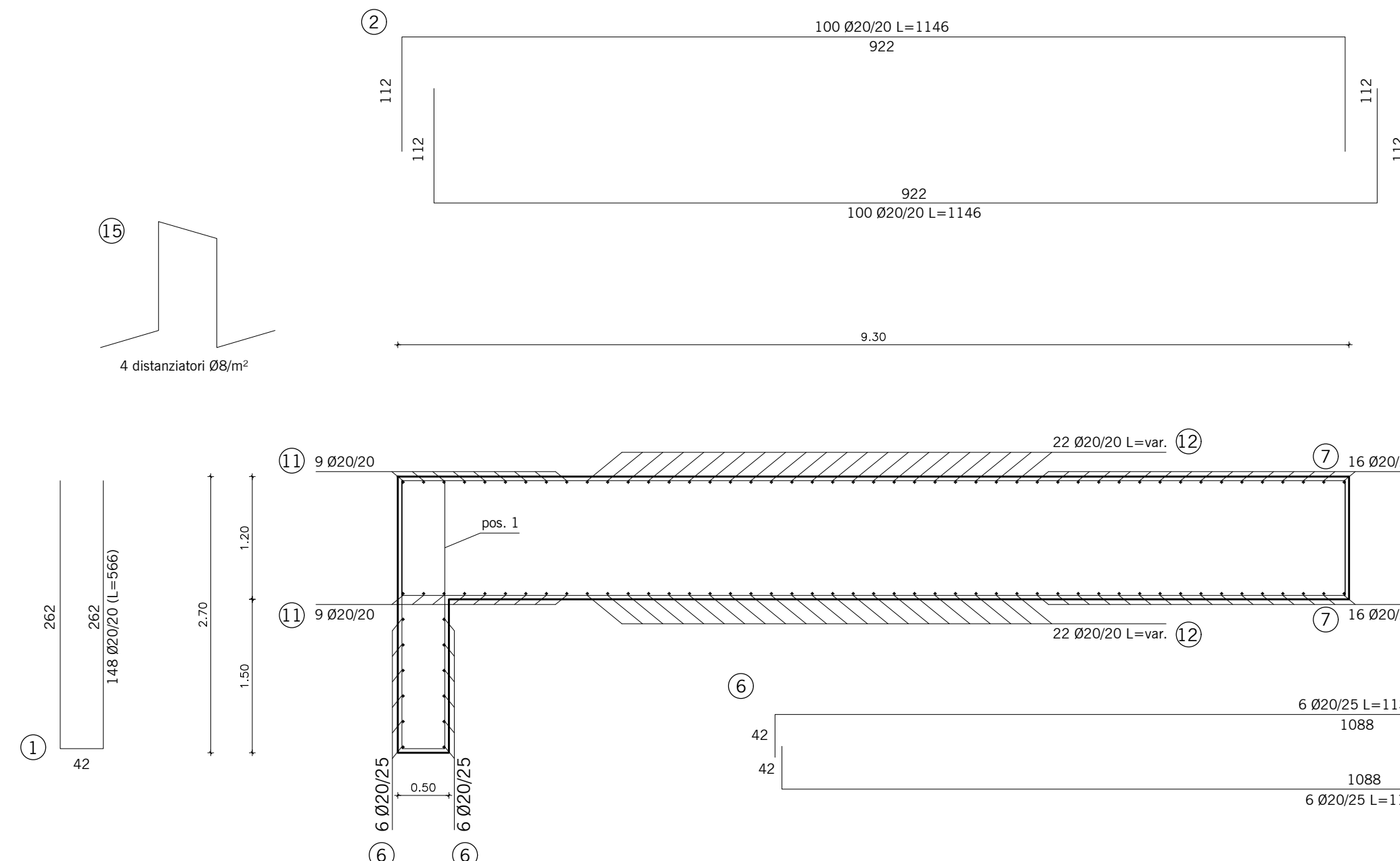
Scala 1:200



PLATEA LATERALE SX

Sezione A-A

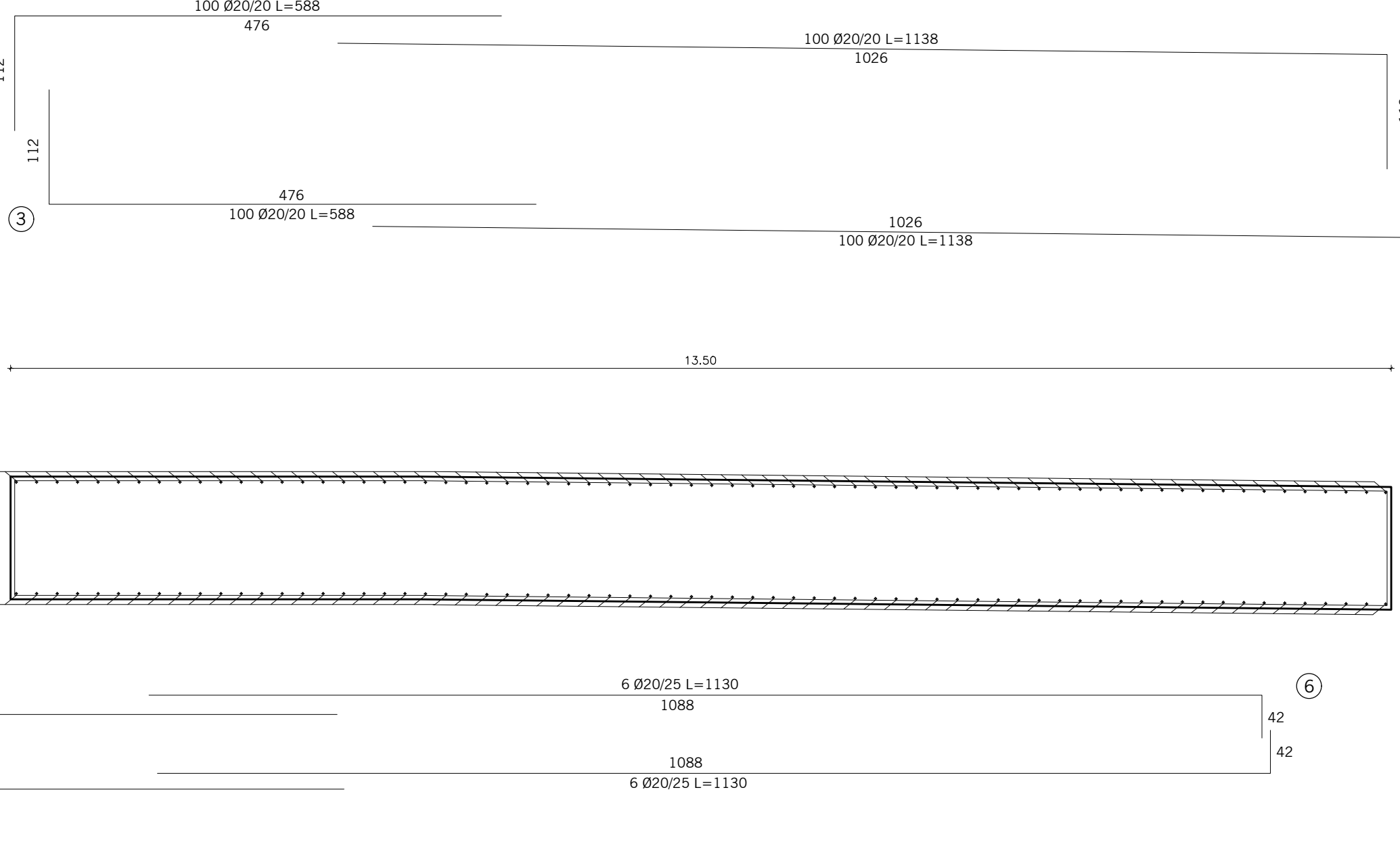
Scala 1:50



PLATEA CENTRALE

Sezione B-B

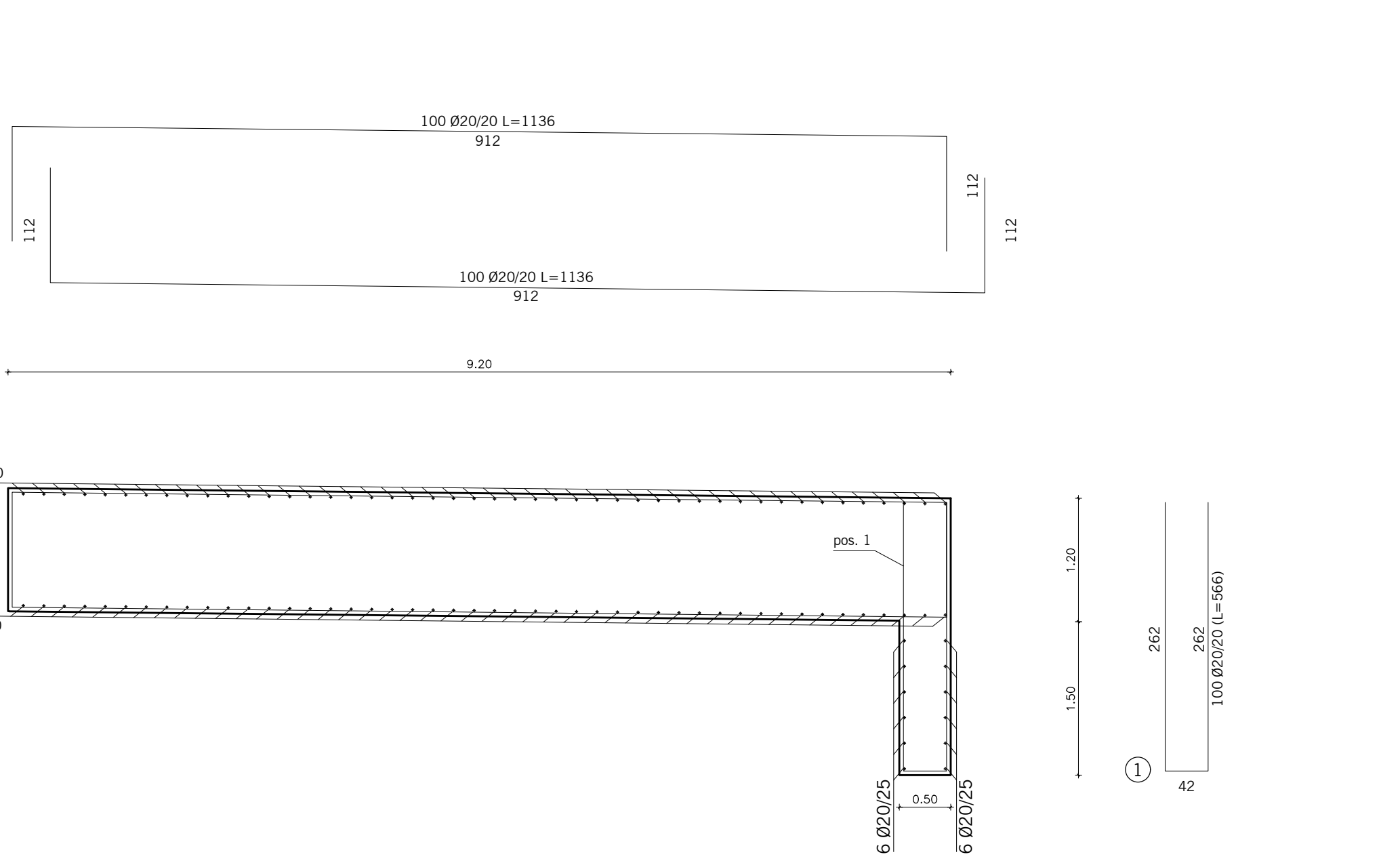
Scala 1:50



PLATEA LATERALE DX

Sezione C-C

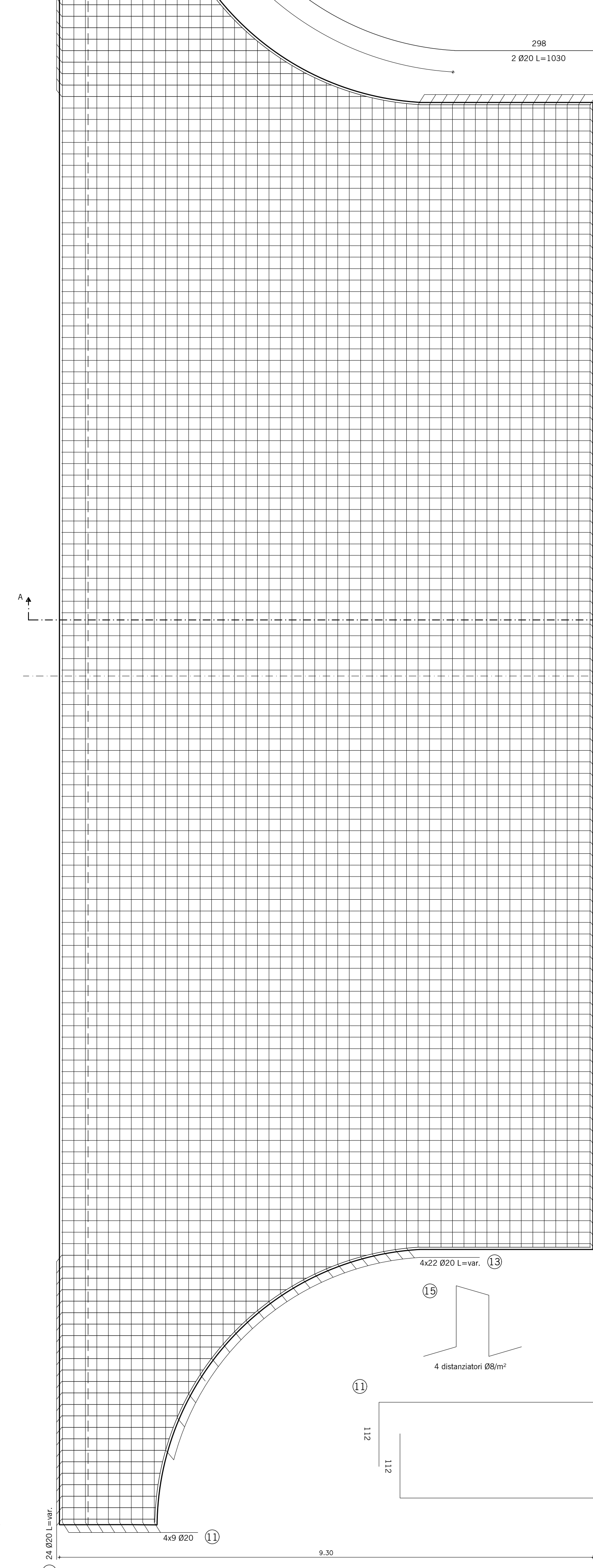
Scala 1:50



PLATEA LATERALE SX

Pianta armature

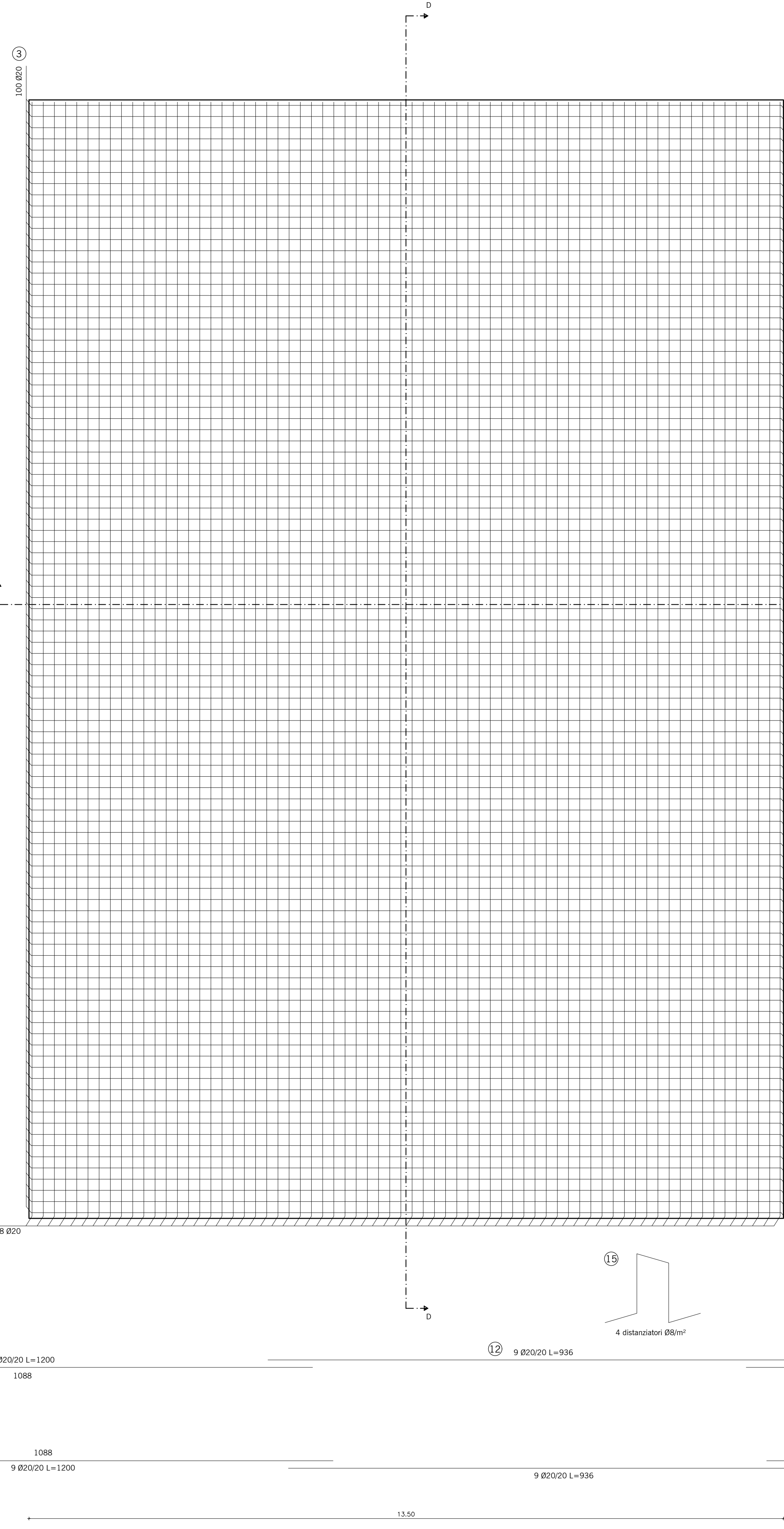
Scala 1:50



PLATEA CENTRALE

Pianta armature

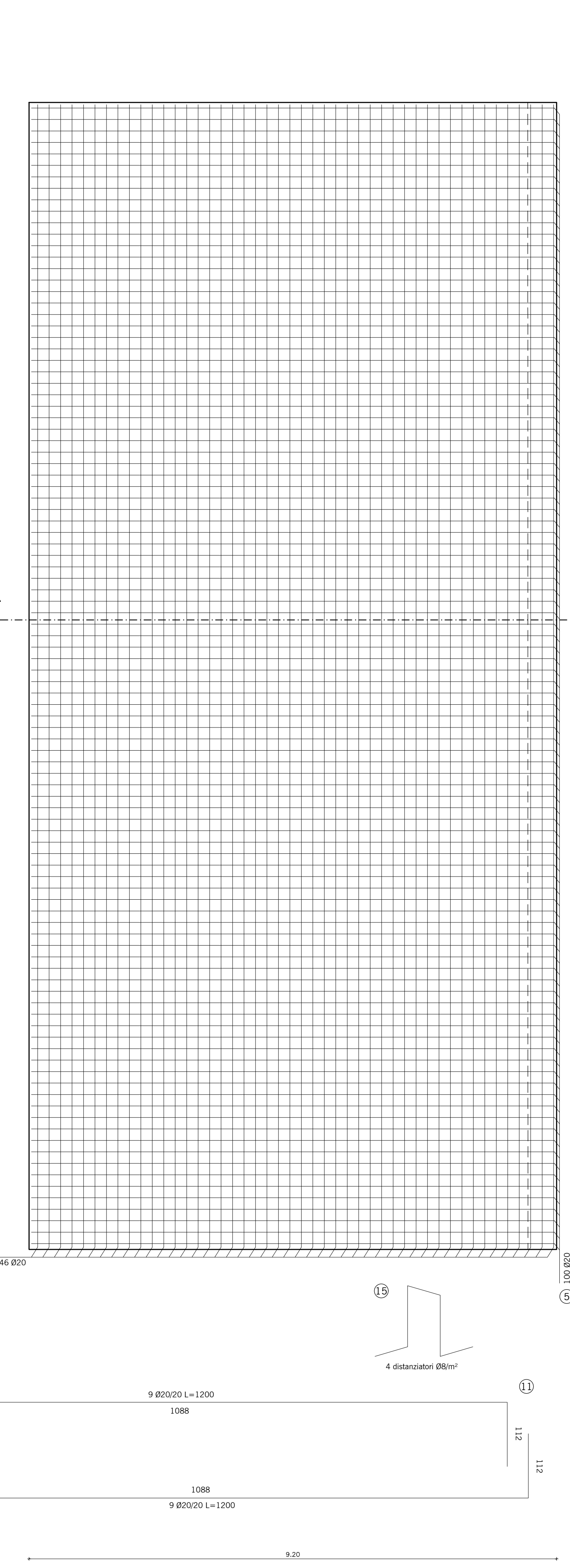
Scala 1:50



PLATEA LATERALE DX

Pianta armature

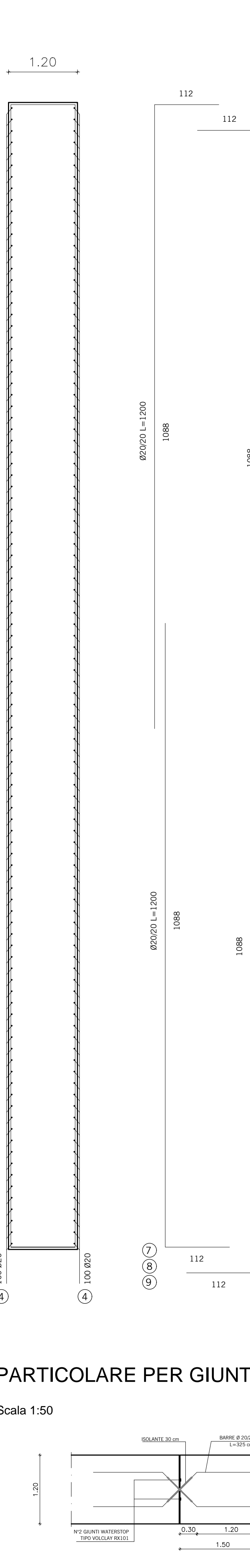
Scala 1:50



PLATEA CENTRALE

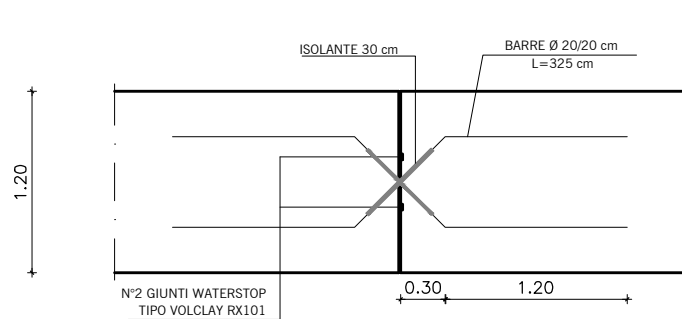
Sezione D-D

Scala 1:50



PARTICOLARE PER GIUNTI STRUTTURALI

Scala 1:50



PRESCRIZIONI GENERALI

- Prima di effettuare getti avvertire la D.L. con congruo anticipo per il relativo consenso.
- In caso di dubbi o incongruenze l'impresa è tenuta ad avvertire tempestivamente la D.L.
- Effettuare sempre il confronto dei disegni dei C.A. con quelli architettonici, e con eventuali indicazioni specifiche di capitolato. Nel caso vengano rilevate differenze o incongruenze avvertire tempestivamente la D.L.
- Non rilevare direttamente le misure dal disegno.
- Eventuali indicazioni direttamente riportate sul disegno hanno valore preminente rispetto alle indicazioni generali.
- Barre di collegamento tra lastre Ø 20 mm, trattate, nella parte centrale e per una lunghezza di 60 cm, con prodotto a base di resina epossidica, specifica per la protezione dalla corrosione.
- Prevedere in cantiere cono Abrams per prove di consistenza con frequenza di almeno una prova ogni prelievo di campioni per i controlli di accettazione.

PRESCRIZIONI PER FERRI DI ARMATURA

Acciaio per le armature B450 C ad aderenza migliorata

- ANCORAGGI :
- mediante sovrapposizione di almeno 40 Ø
 - mediante ancoraggi in getti per almeno 40 Ø
 - mediante piegatura a 90° di lunghezza pari a 10 Ø
 - sovrapposizione minima reti elettrosaldate pari a 2 maglie
- MANDRINI PER LA PIEGATURA DELLE BARRE:
- barre longitudinali : 12 Ø
 - staffe : 4 Ø

PRESCRIZIONI PER CEMENTO ARMATO

- Calcestruzzo per strutture non armate C 12 / 15 N/mm²
- Calcestruzzo per strutture armate C 25 / 30 N/mm²
- Classe di esposizione XC2
- Classe di consistenza al getto S4
- Rapporto A/C max. 0.60
- Copriferro minimo 40 mm



**OPERE DI LAMINAZIONE DELLE PIENE DEL
FIUME OLONA DA REALIZZARE NEI COMUNI
DI CANEGRATE (MI), LEGNANO (MI),
PARABIAGO (MI), E S. VITTORE OLONA (MI)**

**AGGIORNAMENTO
PROGETTO ESECUTIVO**

RESPONSABILE DEL PROCEDIMENTO: DOTT. ING. MARCO LA VEGLIA

PROGETTAZIONE: **A.T.I. TECHNITAL S.p.A. - mandataria
BETA STUDIO S.r.l.**

AGGIORNAMENTO: **BETA STUDIO S.r.l.**

Capo Progetto e Responsabile Integrazione Prestazioni Specialistiche: DOTT. ING. SERGIO FATTORELLI

ELABORAZIONE: BETA Studio S.r.l.	TITOLO ELABORATO: PROGETTO DELL'OPERA OPERA DI RESTITUZIONE ARMATURA FONDAZIONI	N° ELABORATO: PEPOVAL0401
SCALA: 1:50/200	REV. 3	
NOME FILE: PEPOVAL.dwg	DATA: GENNAIO 2021	